



# COMUNE DI OLEGGIO

PROVINCIA DI NOVARA

Il progettista:  
ing. Renato Scarabotti



Il Responsabile del procedimento:  
arch. Maria Chiara Valli



Intervento di manutenzione straordinaria Scuole Rodari

## PROGETTO DEFINITIVO - ESECUTIVO

Piante - Stato di Fatto

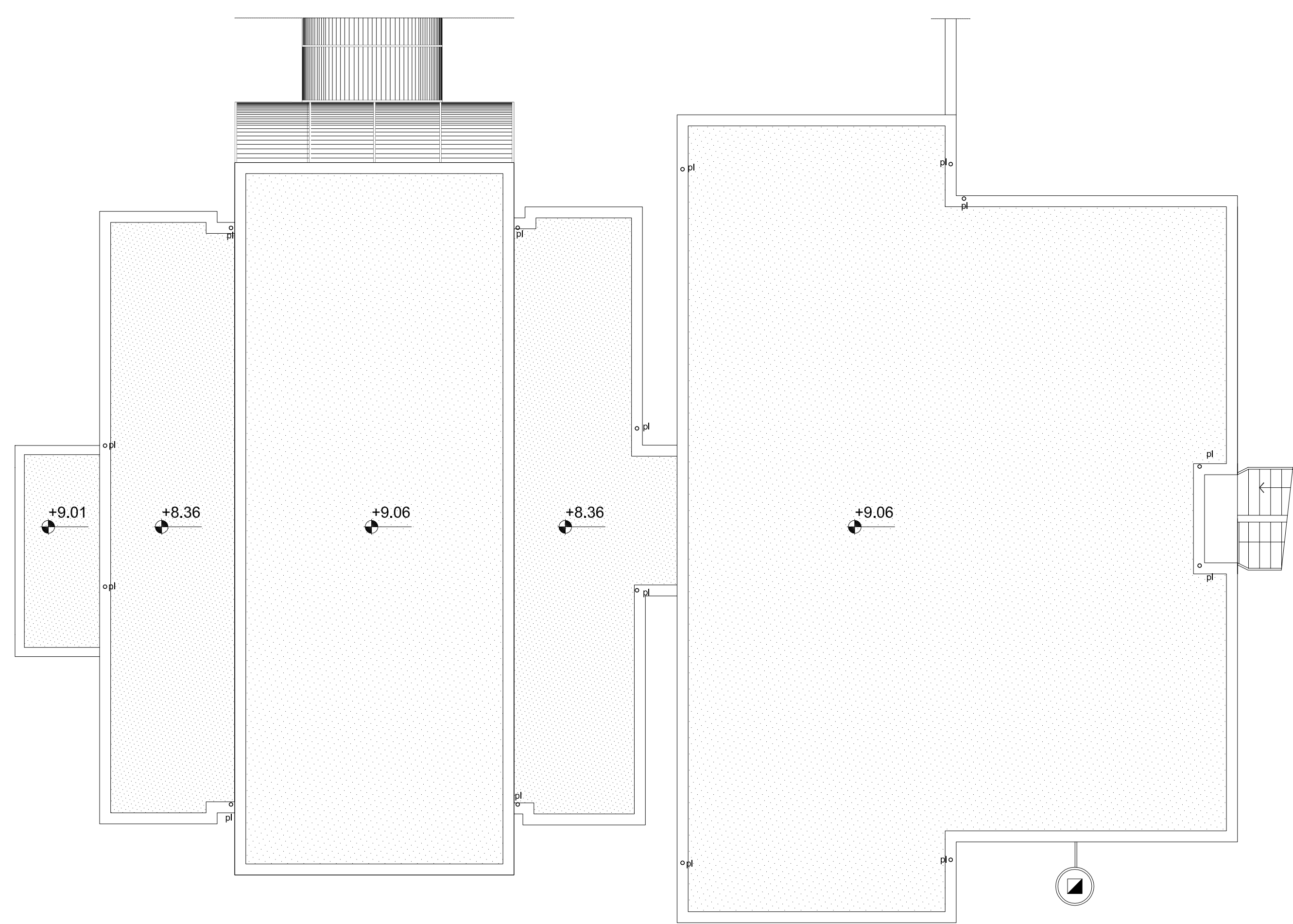
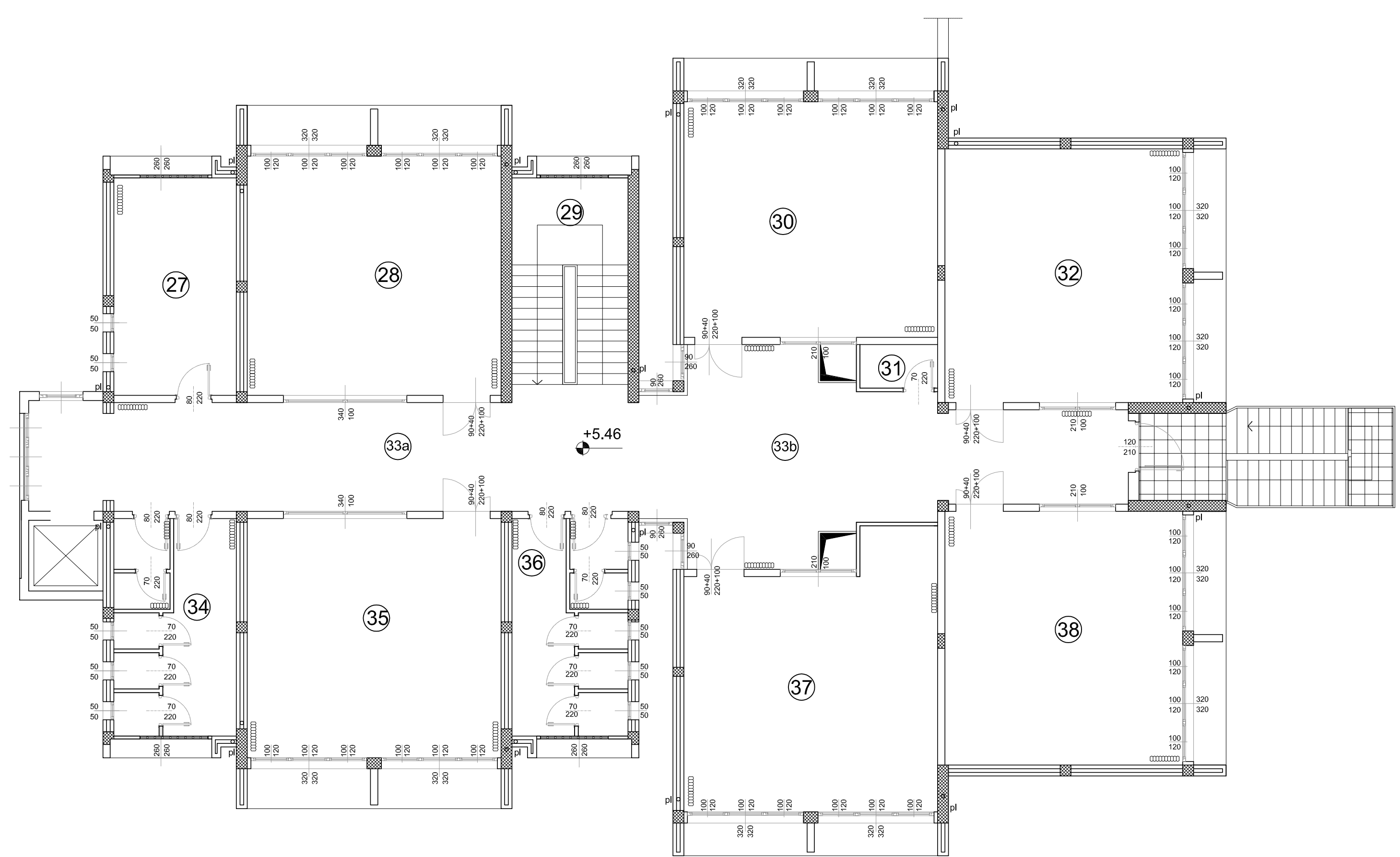
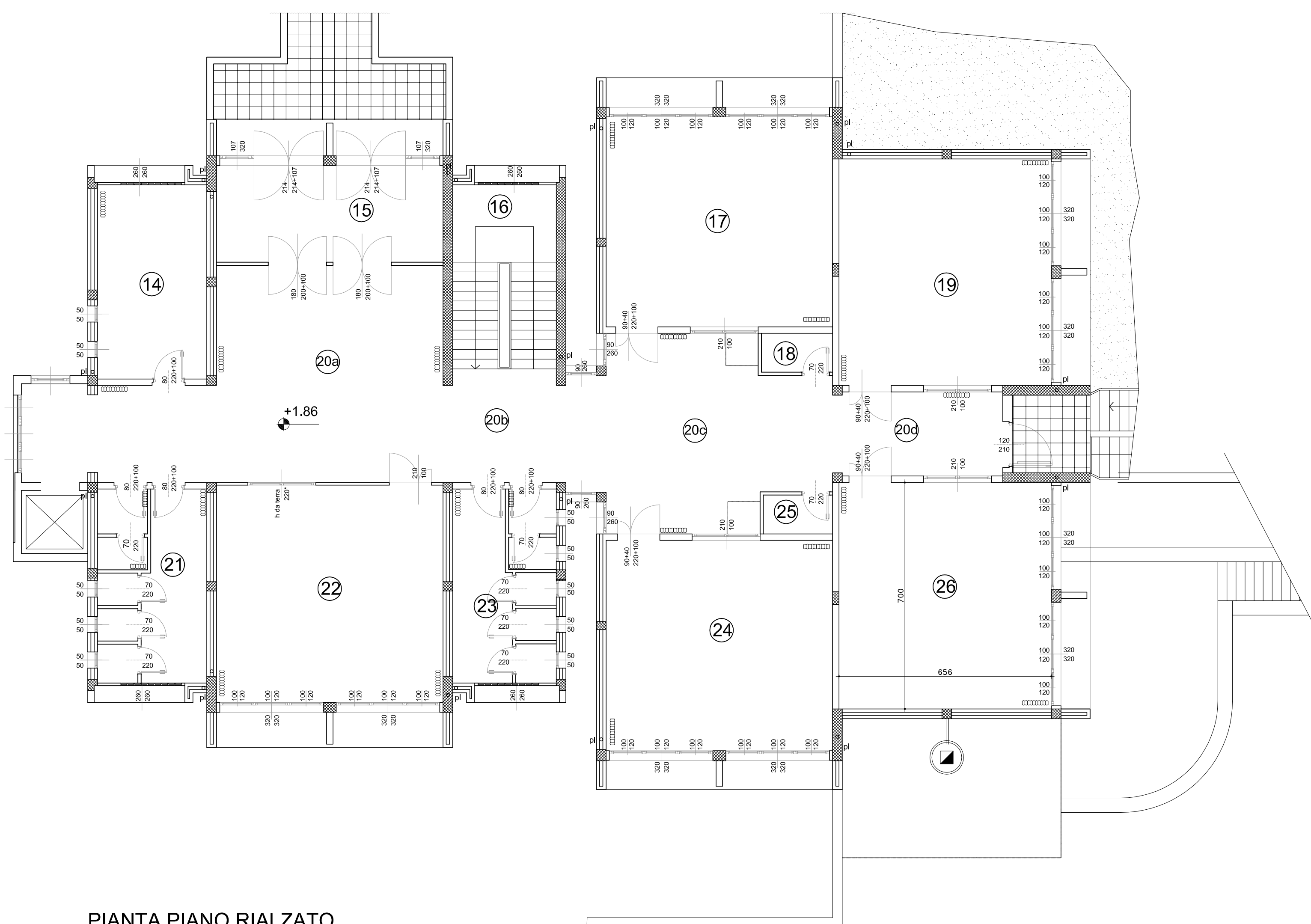
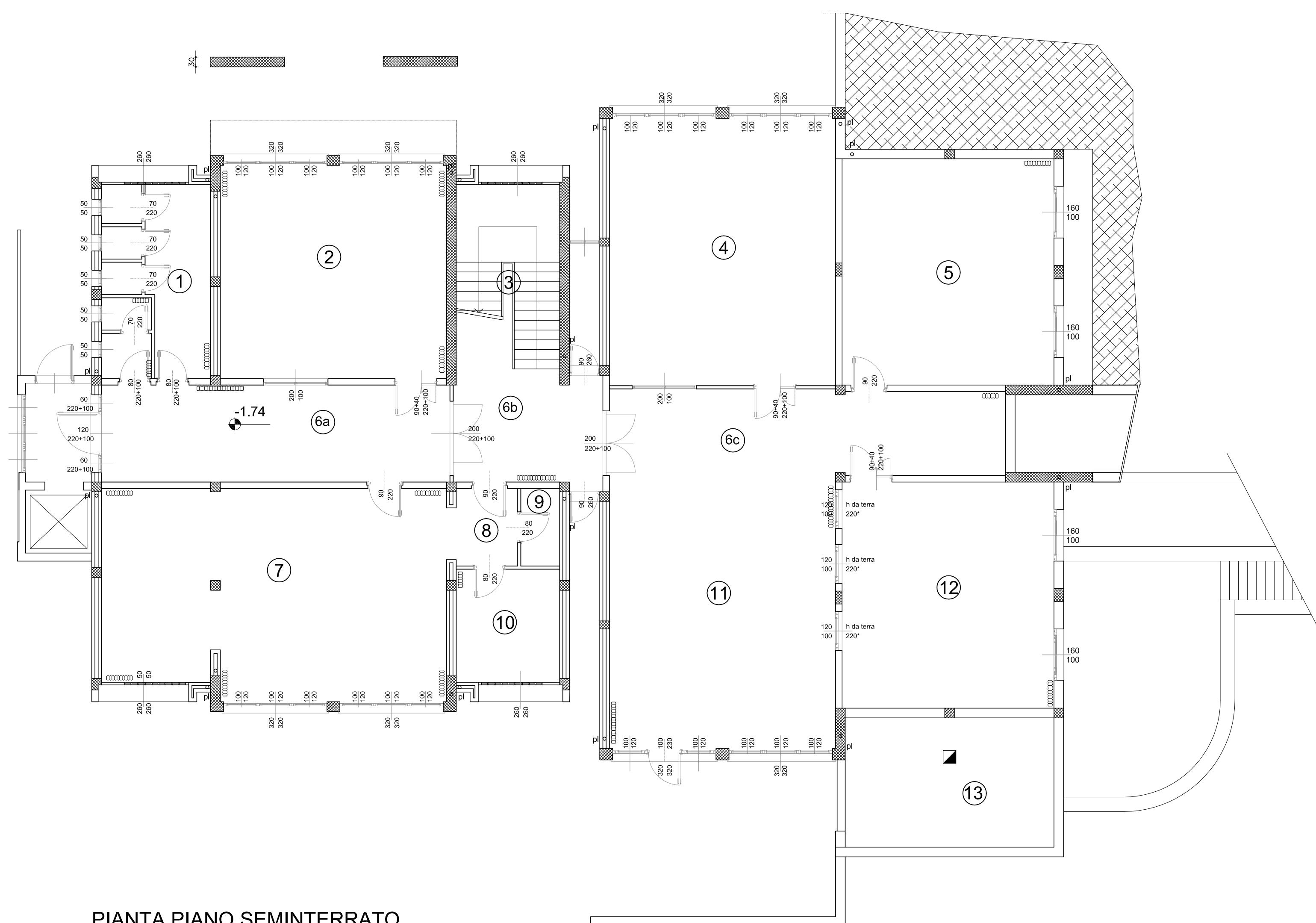
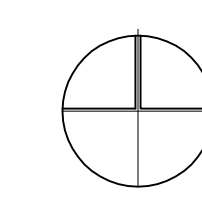
estremi approvazione:  
Deliberazione di Giunta Comunale n. 242 del 10.11.2014

data:  
Novembre 2014

scala:  
1:100

Elaborato:

2



PIANTA PIANO SEMINTERRATO

PIANTA PIANO RIALZATO

PIANTA PIANO PRIMO

PIANTA PIANO COPERTURA



COMUNE DI OLEGGIO  
PROVINCIA DI NOVARA

Il progettista:  
ing. Renato Scarabotti

Il Responsabile del procedimento:  
arch. Maria Chiara Valli

Intervento di manutenzione straordinaria Scuole Rodari

**PROGETTO DEFINITIVO - ESECUTIVO**

Piante - Stato di Fatto

estremi approvazione:  
Deliberazione di Giunta Comunale n. 242 del 10.11.2014

data:  
Novembre 2014

scala:  
1:100

Elaborato: